

SERVICIILE DE TERAPIE LOGOPEDICĂ PENTRU URMĂTOARELE TULBURĂRI DE LIMBAJ ȘI DE COMUNICARE:

Tulburări de pronunție /articulare

Tulburări de ritm și fluentă a vorbirii

Tulburări ale limbajului scris-citit (dislexia, disgrafia)

Tulburări de dezvoltare a limbajului

Tulburări de voce



"Fiecare copil pe care îl instruiam
este un om pe care îl câștigăm"

Victor Hugo

ACTIVITATEA DESFĂȘURATĂ ÎN CABINETUL LOGOPEDIC INTERȘCOLAR ARE URMĂTOARELE OBIECTIVE:

- 1 Depistarea, evaluarea și identificarea tulburărilor de limbaj și de comunicare la copiii preșcolari înscriși în grădinițe și la școlarii mici;
- 2 Asigurarea caracterului preventiv al activității de terapie logopedică, prin acordarea unei atenții prioritare copiilor preșcolari cu tulburări de limbaj înscriși în grădinițe, în scopul prevenirii instalării dificultăților de învățare a scrisului și cititului la vârsta școlară;
- 3 Orientarea terapiei logopedice spre corectare, recuperare, compensare, adaptare și integrare școlară și socială;
- 4 Corectarea tulburărilor de limbaj și de comunicare în vederea diminuării riscului de eșec școlar;
- 5 Sprijinirea cadrelor didactice în abordarea personalizată a copiilor/elevilor cu tulburări de limbaj și comunicare.

CUM RECUNOAȘTEM TULBURĂRILE DE LIMBAJ ȘI DE COMUNICARE

- Copilul care până la vârsta de cinci ani nu pronunță corect anumite sunete sau nu vorbește în propoziții prezintă **tulburări de pronunție/articulare**;
- Copilul care vorbește prea repede sau prea rar, repetă sunete, silabe sau cuvinte, nu utilizează corect vorbirea pe expir prezintă **tulburări de ritm și fluentă**;
- Copilul care omite/substituie/adaugă/ inversează litere și silabe, atât la scris cât și la citit; nu citește corect, fluent, conștient; scrie cu greșeli de ortografie; are rezultate slabe îndeosebi la citire și scriere prezintă **tulburări ale scris-cititului**;
- Copilul care refuză total sau parțial să comunice în anumite situații cu anumite persoane prezintă **tulburări de dezvoltare a limbajului (mutism selectiv)**;
- Copilul care până la vârsta de trei ani folosește un număr redus de cuvinte, le pronunță greșit, nu formează propoziții simple, însă are auzul bun și organele fono-articulatorii normal dezvoltate prezintă **tulburări de dezvoltare a limbajului**;
- Copilul care manifestă distorsiuni ale spectrului sonor (intensitate, înălțime, timbru, rezonanța sunetelor) prezintă **tulburări de voce**.



L • O • G • O • P • E • D • IE

CABINETE LOGOPEDICE

Cabinet Logopedic Interșcolar nr. 1 - **Școala Gimnazială "Andrei Șaguna" Deva**

Cabinet Logopedic Interșcolar nr. 2 - **Liceul Tehnologic Energetic "Dragomir Hurmuzescu" Deva**

Cabinet Logopedic Interșcolar nr. 3 - **Liceul de Arte "Sigismund Toduță" Deva**

Cabinet Logopedic Interșcolar nr. 4 - **Colegiul Național Pedagogic "Regina Maria" Deva**

Cabinet Logopedic Interșcolar nr. 5 - **Liceul Tehnologic "Matei Corvin" Hunedoara**

Cabinet Logopedic Interșcolar nr. 6 - **Școala Gimnazială Nr. 1 Hunedoara**

Cabinet Logopedic Interșcolar nr. 7 - **Școala Gimnazială Nr. 2 Hunedoara**

Cabinet Logopedic Interșcolar nr. 8 - **Școala Gimnazială "Dr. Aurel Vlad" Orăștie**

Cabinet Logopedic Interșcolar nr. 9 - **Școala Gimnazială "I. G. Duca" Petroșani**

Cabinet Logopedic Interșcolar nr. 10 - **Colegiul Național "Mihai Eminescu" Petroșani**

CABINETE LOGOPEDICE

Cabinet Logopedic Interșcolar nr. 11 - **Colegiul Tehnic "Constantin Brâncuși" Petrila**

Cabinet Logopedic Interșcolar nr. 12 - **Liceul Tehnologic "Mihai Viteazu" Vulcan**

Cabinet Logopedic Interșcolar nr. 13 - **Școala Gimnazială "Horea Cloșca și Crișan" Brad**

Cabinet Logopedic Interșcolar nr. 14 - **Liceul Teoretic "I. C. Brătianu" Hațeg**

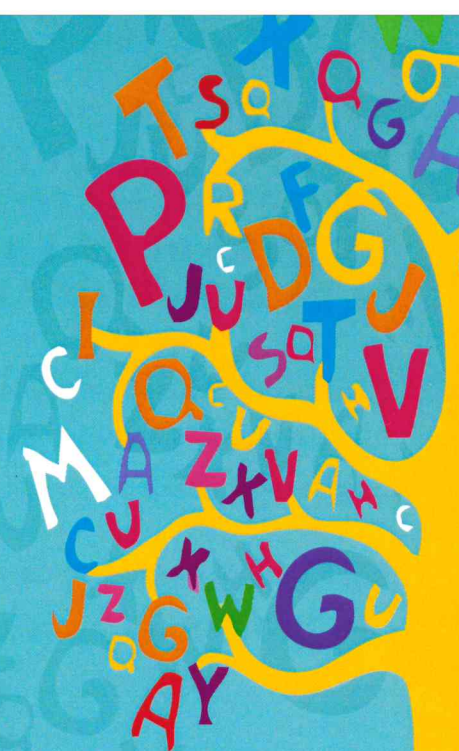
Cabinet Logopedic Interșcolar nr. 15 - **Liceul Tehnologic de Transport Feroviar "Anghel Saligny" Simeria**

Cabinet Logopedic Interșcolar nr. 16 - **Grădinița cu Program Prelungit "Dumbrava Minunată" Hunedoara**

Cabinet Logopedic Interșcolar nr. 17 - **Școala Gimnazială Nr. 3 Lupeni**



www.aseh.cjraehd.ro
facebook.com/supporteducatie



CENTRUL LOGOPEDIC INTERȘCOLAR JUDEȚEAN HUNEDOARA



Proiect desfășurat de
Asociația Suport în Educație Hunedoara,
cu sprijinul Consiliului Județean
Hunedoara



În parteneriat cu
Centrul Județean de Resurse
și Asistență Educațională
Hunedoara